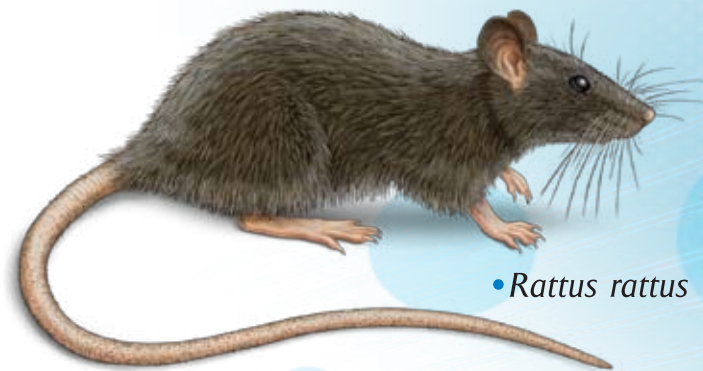


• *Rattus norvegicus*



• *Rattus rattus*



• *Mus musculus*



PROTEJA SUS GRANOS, AVICULTURA, FEEDLOT, PORCINOS Y SUS GANANCIAS CONTRA LA INFECCION DE ROEDORES CON **PANIC**

• LOS COSTOS DE LA INFESTACIÓN DE ROEDORES

Las ratas y los ratones pueden tener un efecto devastador sobre sus ganancias propagando enfermedades, dañando estructuras y contaminando los alimentos.

- Los roedores pueden transmitir más de 45 agentes patógenos, tales como bacterias, virus y parásitos, incluidos la Enfermedad Crónica Respiratoria (CRD), Enfermedad de Newcastle, Salmonelosis, Hantavirus y Mal de los Rastrojos.
- Se ha observado que una población de 15.000 ratas puede consumir 300 kg de alimento por día y contaminar 10 veces más los alimentos con los excrementos y la orina.
- Las ratas y ratones, causan graves daños a los edificios, equipos y cableado con su hábito de roer. El resultado son costosas reparaciones y sustitución de equipos.
- También aumenta el costo de energía por cables en mal estado y disminuye la producción en general. (Se estima que hasta un 50% de los incendios agrícolas se relacionan con la presencia de roedores).

• IDENTIFICANDO LA PRESENCIA DE ROEDORES

Hay tres especies de roedores de interés primordial:



Rattus norvegicus o rata marrón: Muy común en las granjas de todo el mundo, por lo general viven afuera en madrigueras ocultas.

Rattus rattus o rata negra: Casi siempre vive en interiores prefiriendo los pisos superiores, las paredes y los espacios de los techos.

Mus musculus, o ratón casero: Muy extendida, viven exclusivamente en el interior de edificios granjas.

Las infestaciones de roedores se determinan fácilmente por la presencia de los excrementos, huellas, marcas de cola, agujeros y madrigueras, signos de roer, senderos y manchas causadas por el roce del lomo en las paredes. La observación cuidadosa y ubicación de estos indicadores permite a los profesionales diagnosticar cual es la especie de roedores que está presente en su propiedad.

• EFICAZ CONTROL DE ROEDORES

La clave para el éxito de cualquier programa de control de roedores es la aplicación de un enfoque planificado e integral, sostenido mediante un cebo eficaz que maximiza la ingesta.

Coloque los puntos de cebo donde encuentre actividad de ratas y ratones (por ejemplo excrementos y marcas de roer). Posibles puntos de entrada deben ser bloqueados una vez el programa de control este completo.



• NUEVO PANIC - EL RODENTICIDA VERSÁTIL QUE LO TIENE TODO.

Panic esta formulado con el más potente anticoagulante que no sufre de los problemas de resistencia a menudo encontrados en otros rodenticidas. Todas las presentaciones **PANIC®** contienen **Brodifacoum al 0.005%** y **Aversiox®** amargante para evitar la ingesta en personas y animales "no blanco" en general.



PRUEBAS DE PALATABILIDAD - ENSAYOS DE CAMPO

La Agencia Americana de Protección (Environmental Protection Agency – EPA), de los Estados Unidos dispone que para ser aprobado un producto rodenticida – raticida tiene que tener un mínimo de 33% de palatabilidad. **PANIC®** supera ampliamente el valor mínimo necesario de palatabilidad.

PRESENTACIONES:

Bloques de 5 g. en estuche de 100 g. caja de 1kg. y balde de 5 kg. Bloques ovalados compactos que son fácilmente consumidos por las ratas y ratones. Estos bloques más pequeños son muy prácticos y económicos, animan a roer, reducen el desperdicio, se pueden colocar en las madrigueras y son mas palatables que los bloques comunes.



"Panic garantiza la bioseguridad en la industria cárnica, lechera, porcina, avícola y de granos"

